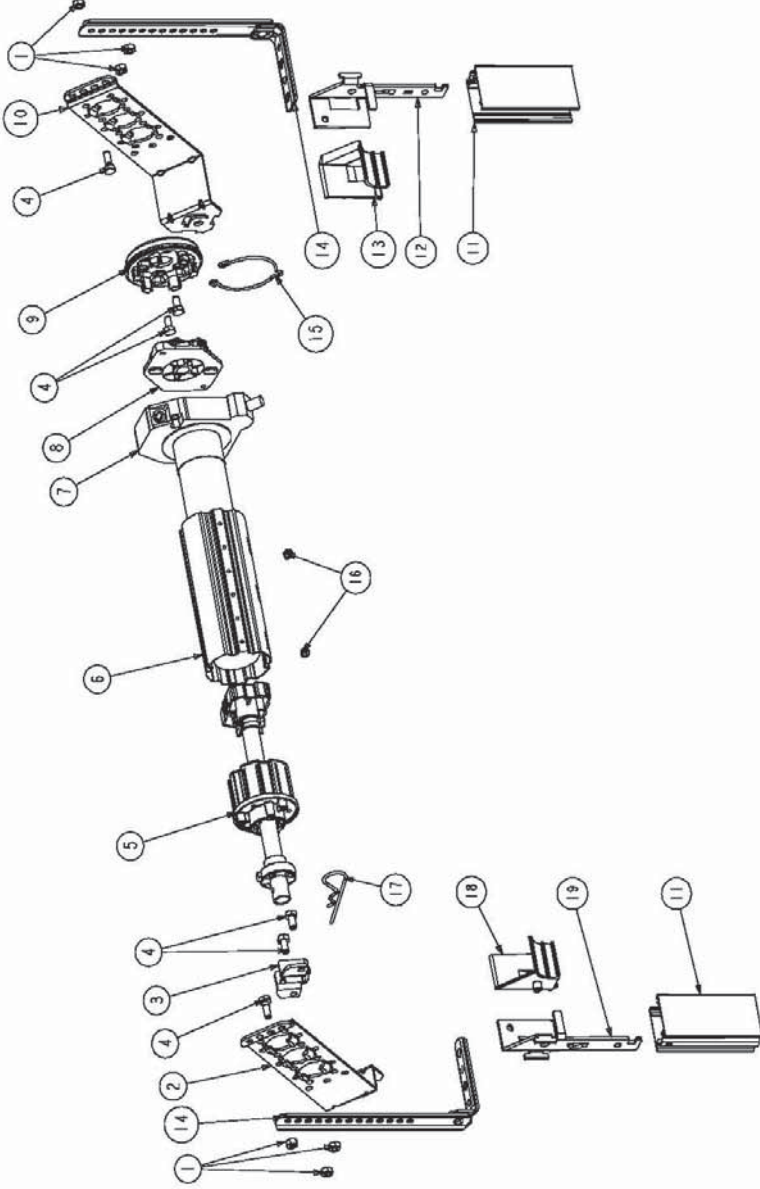




ever

s.r.l.



Rep.	Qte
1	6
2	2
3	1
4	6
5	1
6	1
7	1
8	1
9	1
10	1
11	
12	1

Ref.	Designation
4507	ECROU H M6 Z. NOIR
B740	EQUERRE OPPOSEE MANOEUVRE GALVA
B104	COUSSINET A BROCHE H=17
4127	VIS H M 6-12 6-8 Zn8/A/Fe EN 24017
A283	TANDEM ZF64 D16 REGLABLE 120-170
A124	TUBE ZF64
-	MOTEUR SOMIFY TYPE LT50 CSI
-	Support non distribué par ZF (voir Somfy Réf: 9910051)
-	Support non distribué par ZF (voir Somfy Réf: 9420626)
B744 ou B741	EQUERRE TRADI COTE MANOEUVRE (DEP.50)
-	EQUERRE TRADI COTE MANOEUVRE (DEP.74)
-	coultisse non distribuée par ZF
H354	PATTE TRADI DROITE GALVA

Rep.	Qte
13	1
14	2
15	1
16	2
17	1
18	1
19	1

Reference	Designation
H360C2 ou H361C2	TULIPE TRADI DROITE LAME DE 8
B205	JAMBE DE FORCE 80x200 GALVA
-	ANNEAU LIVRE AVEC SUPPORT REP 9
4209	VIS CBL Z ST 4.2 - 9.5 C Zn8/A/Fe
4643	SOUPILLE BETA D.2.5 Z.BICHRO
H360C1 ou H361C1	TULIPE TRADI GAUCHE LAME DE 8
H365	TULIPE TRADI GAUCHE LAME DE 14
	PATTE TRADI GAUCHE GALVA

Nom: Plan T-ZF-523

VR et TRADI